

Laboratorio Remoto de Información Geográfica

Heriberto Cruz

Juan Pablo Corona

Luis Alberto Gutiérrez

Mayra Preciado

Nancy Verdín





Laboratorio Remoto

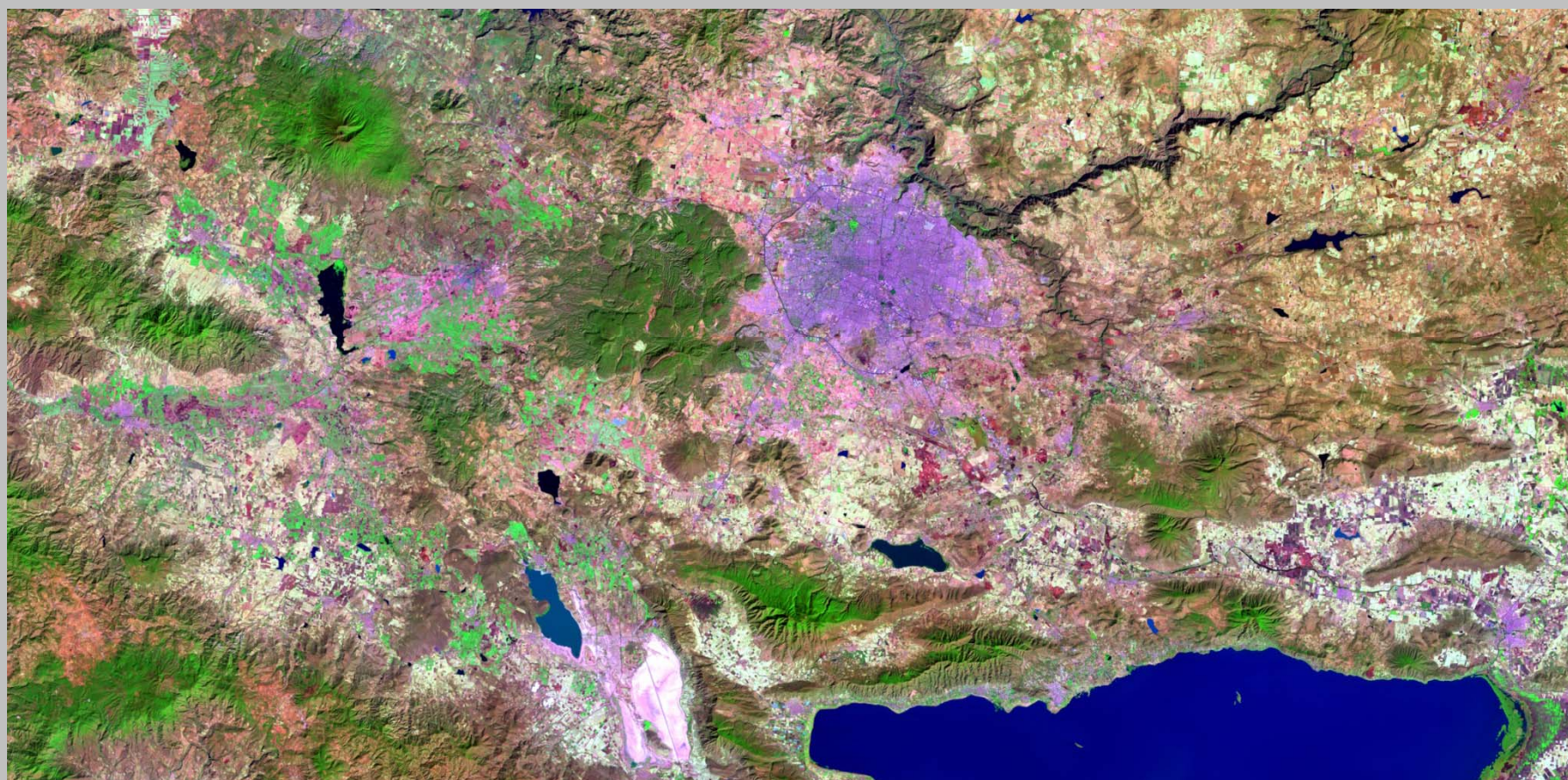
Objetivo

- Generar una plataforma donde se pueda compartir la información geográfica digital
 - Laboratorio de Nuevas Tecnologías en Geografía
 - Laboratorio de Cartografía
 - Instituto de Geografía y Desarrollo Territorial



CUCEA, CUCSH, CUAAD, CUCEI, CENCAR

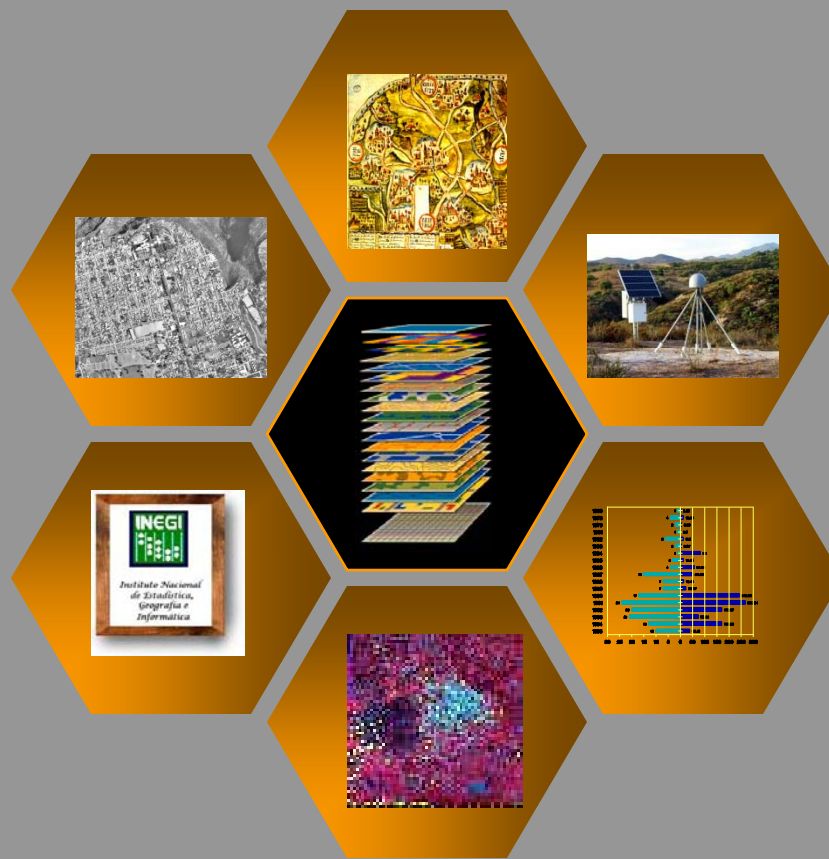
Atlas de la producción del suelo del área metropolitana de Guadalajara, 1970-2000





Laboratorio Remoto

Sistema de Información Geográfica





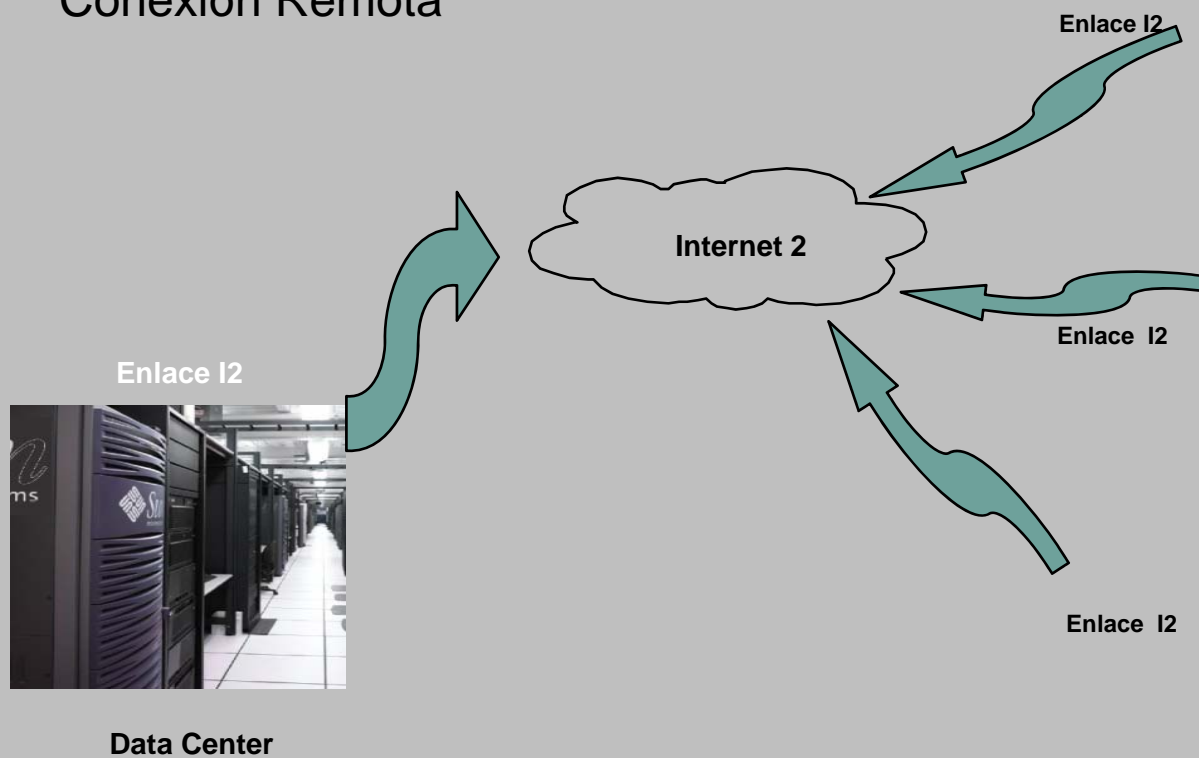
Bases de Datos con Información Geográfica

• Diseño	➡	Recursos humanos y económicos
• Recopilación	➡	Fuentes de información
• Sistematización	➡	Nuevas tecnologías
• Localización	➡	Lugar físico
• Gestión	➡	Formas de consulta
• Socialización	➡	Diferentes niveles de acceso
• Actualización	➡	Quién, cuándo y cómo
• Mantenimiento	➡	Quién, cuándo y cómo
• Preservación	➡	Migración tecnológica



Laboratorio Remoto

Conexión Remota



Laboratorios



Escuelas



Centros de Maestros





Laboratorio Remoto

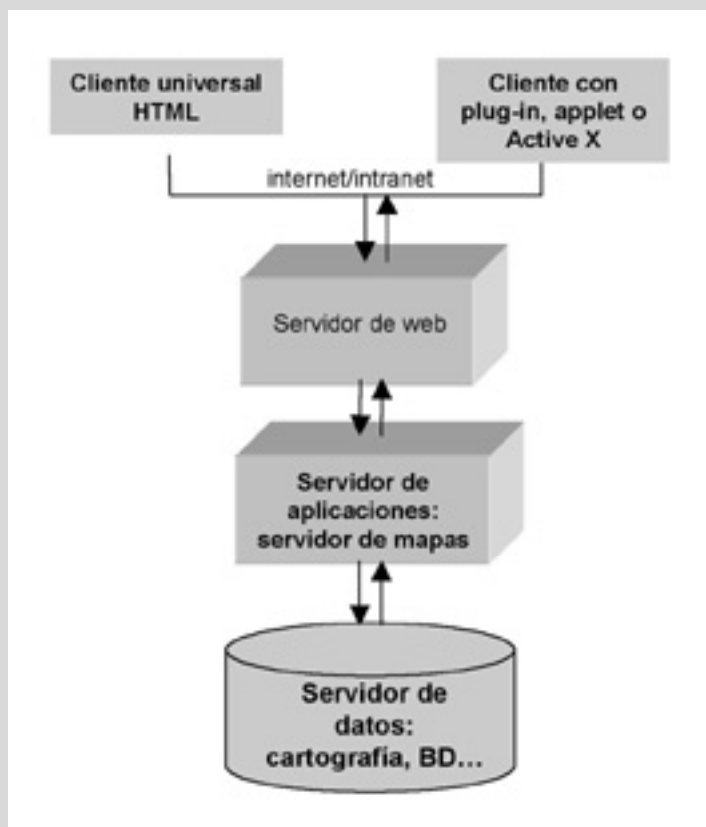
MapServer

- Permiten a los usuarios la máxima interacción con la información geográfica
- Acceso a la información en su formato original
- Es posible realizar consultas tan complejas como las que haría un SIG
- Un servidor de mapas es, de hecho, un SIG a través de Internet



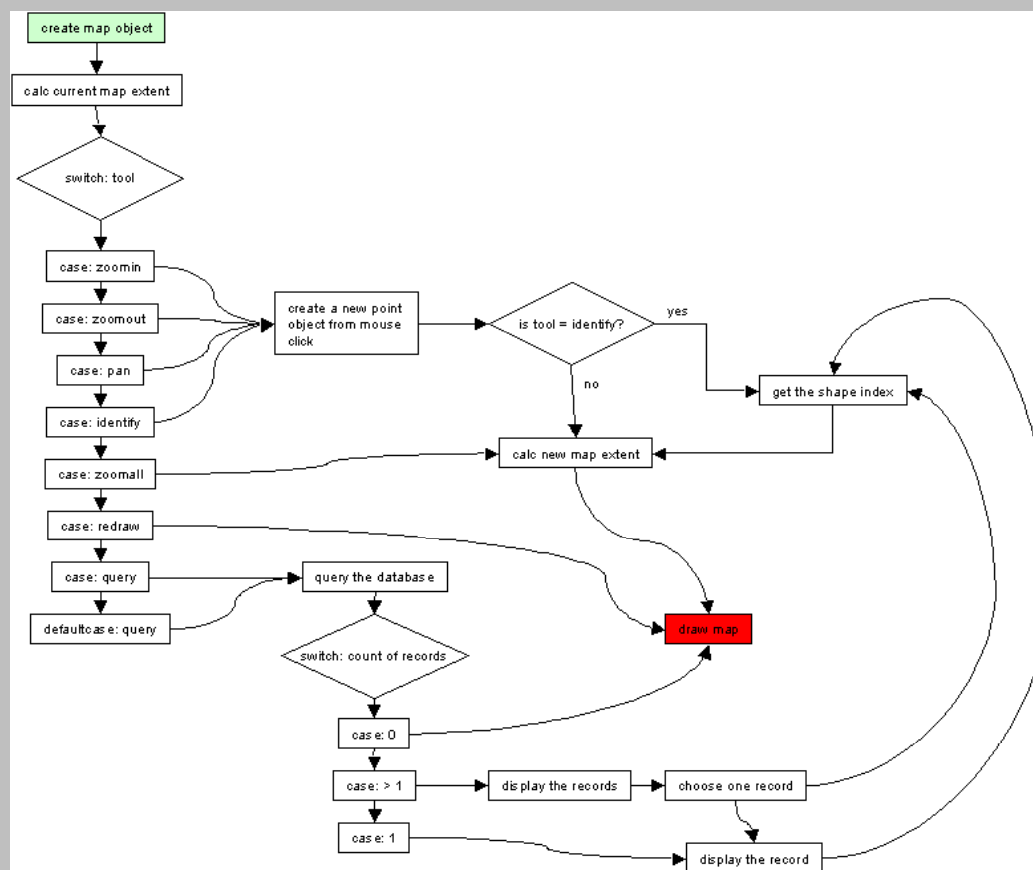
Laboratorio Remoto

Arquitectura del MapServer





Lógica del MapServer





Laboratorio Remoto

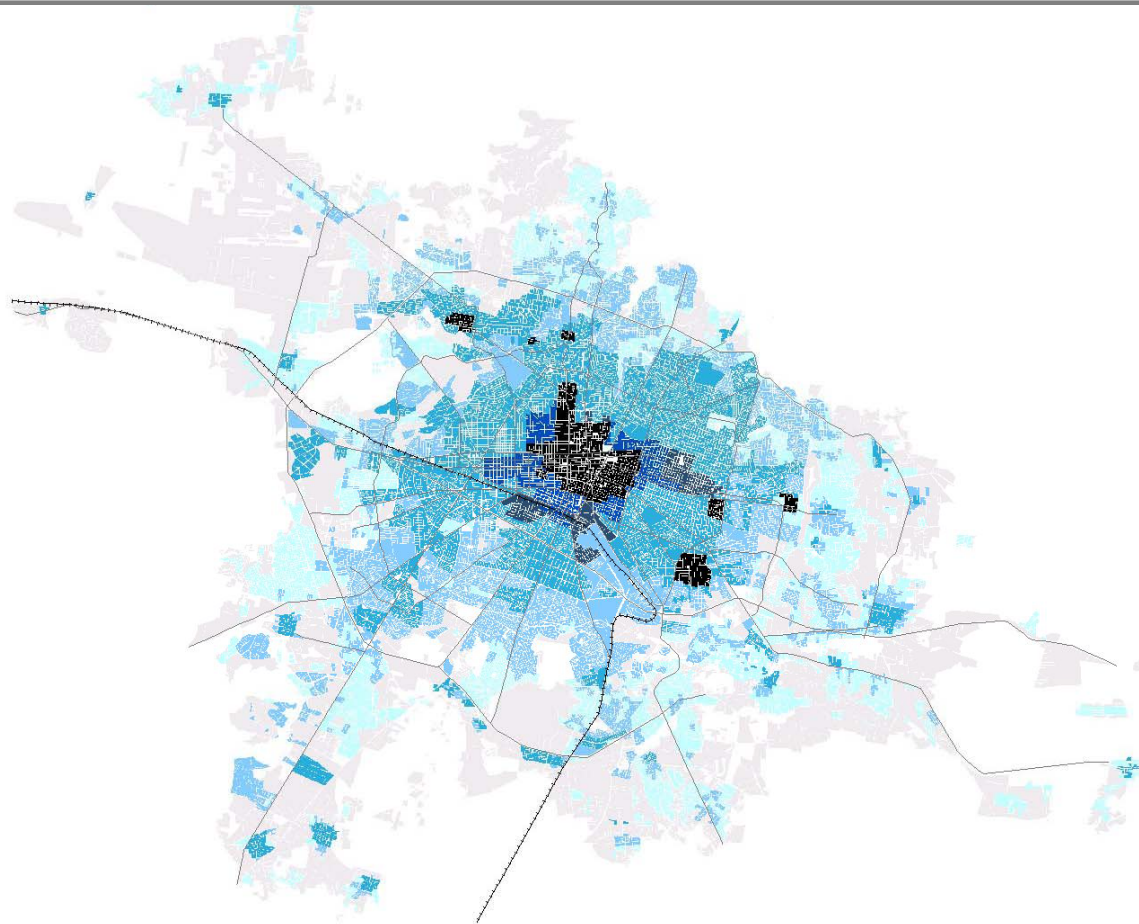
Archivo Mapfile

- MAP # Especificación del objeto MAP
- NAME loja # Nombre del objeto MAP
- IMAGETYPE PNG # Definición del tipo de imagen
- # Extensión georeferenciada del mapa
- EXTENT 476041.48 9438571.50 1186767.15 10161286.94
- SIZE 400 300 # Tamaño de presentación del mapa
- SHAPEPATH "data" # Fuente de origen de los datos
- IMAGECOLOR 255 255 255 # Color de relleno de la imagen
- TEMPLATEPATTERN "loja" # Definición de archive template
- UNITS METERS # Definición de unidades de medida
- WEB # Definición del objeto WEB
- TEMPLATE 'ejemplo2.1.html'
- IMAGEPATH 'c:/Archivos de programa/Apache Group/Apache/htdocs/curso/cap1/practical/temp/'
- IMAGEURL 'c:/Archivos de programa/Apache Group/Apache/htdocs/curso/cap1/practical/temp/'
- END
- PROJECTION # definición de proyección para MAP
- "proj=laea"
- "ellps=clrk66"
- "lat_0=45"
- "lon_0=-100"
- END
- # Inicio de la definición del layer
- LAYER # Definición Layer Mapa Ecuador
- NAME states
- DATA cuador2
- STATUS DEFAULT
- TYPE POLYGON
- PROJECTION # Definición de proyección para LAYER
- "init=epsg:2163"
- END
- CLASS
- COLOR 232 232 232
- OUTLINECOLOR 32 32 32
- END
- END # Fin de la definición de LAYER
- END # Fin del archivo MAP

Mapa de Tiempo



2000



Crecimiento del AMG 1970-2000

