

Reunión con la Comunidad CUDI

Juan Antonio Castilleja García
Presidente Comité de Desarrollo de la Red
juan.castilleja@uanl.mx

Agenda

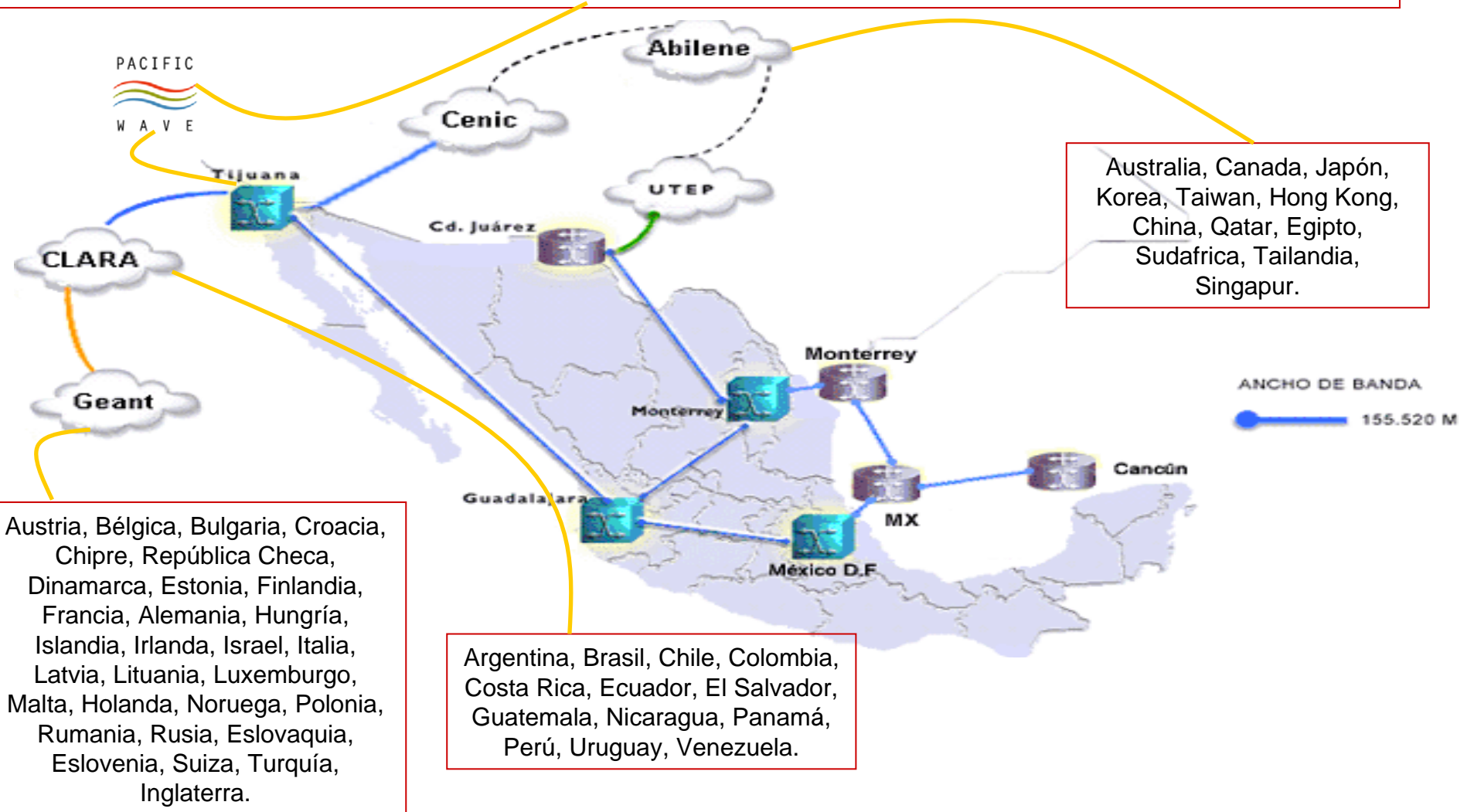
A hand holding a silver alarm clock. The clock is a classic twin-bell design with a white face and black numerals. The hand is positioned as if about to ring the clock. The background is a soft, out-of-focus light color.

- ✦ **Situación Actual Red CUDI**
- ✦ Evolución de la Red CUDI
- ✦ MCU Red CUDI
- ✦ Sistema de Monitoreo Red CUDI
- ✦ Programa de Capacitación CDR
- ✦ Lista de Correo Operadores de Red CUDI

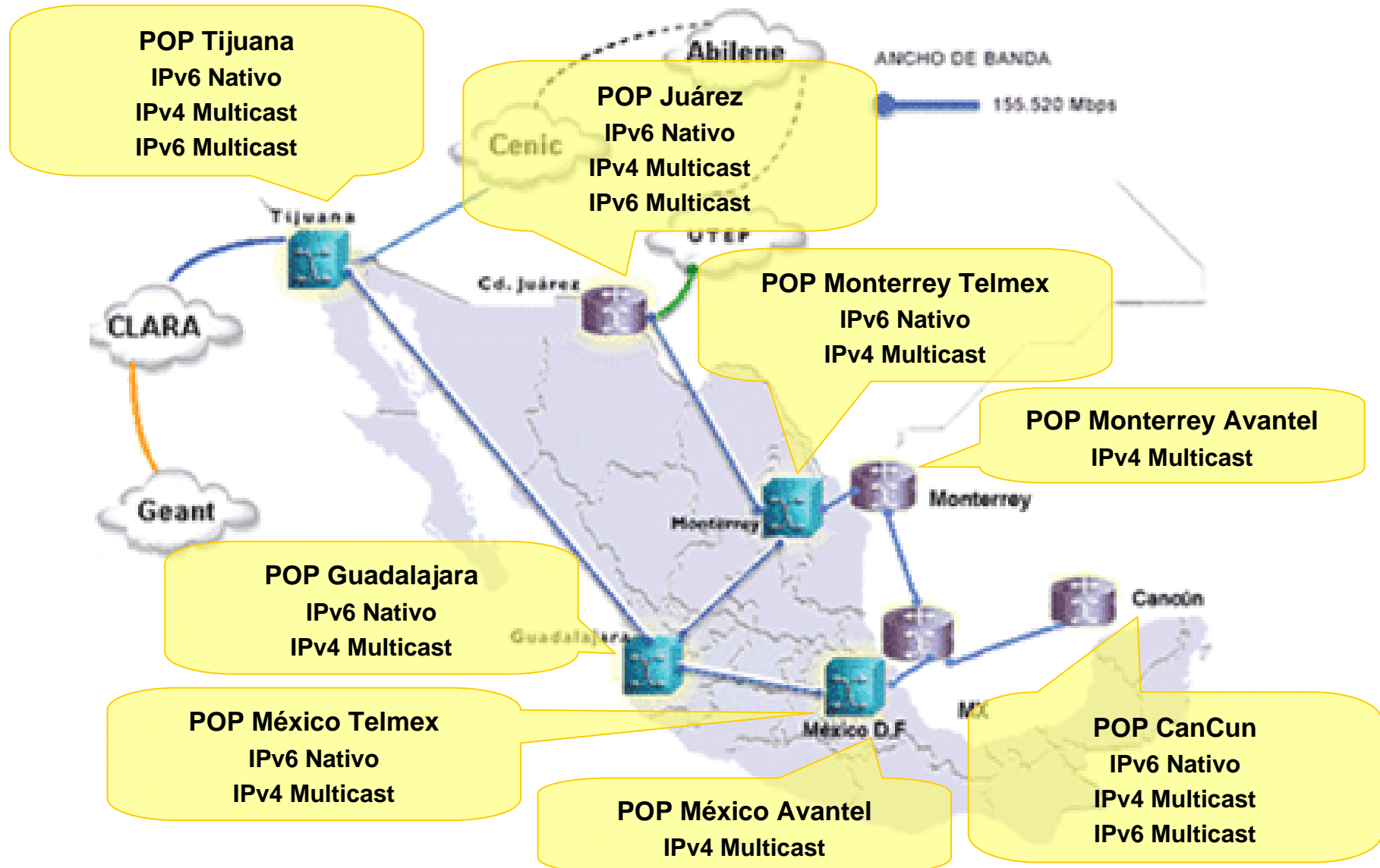
Dorsal Red CUDI

AARNet (Australia), CA*net4 (Canada), Comcast, DREN, Esnet, GEMnet (Japón), Google, KAREN (Nueva Zelanda), KREONet2 (Corea), L-Root, Los Nettos, Microsoft, MIMOS, NLR, NII/SINET (Japón), NASA, NUS (Singapure), PNWGP, Qatar, SingAREN (Singapure), T-LEX (Japón), TRANSPAC2 (Asia-Pacífico), TWAREN (Taiwan), Ultralight, ThaiREN (Tailandia).

Australia, Canada, Japón, Korea, Taiwan, Hong Kong, China, Qatar, Egipto, Sudafrica, Tailandia, Singapur.



Tecnologías Implementadas en la Dorsal de la Red CUDI

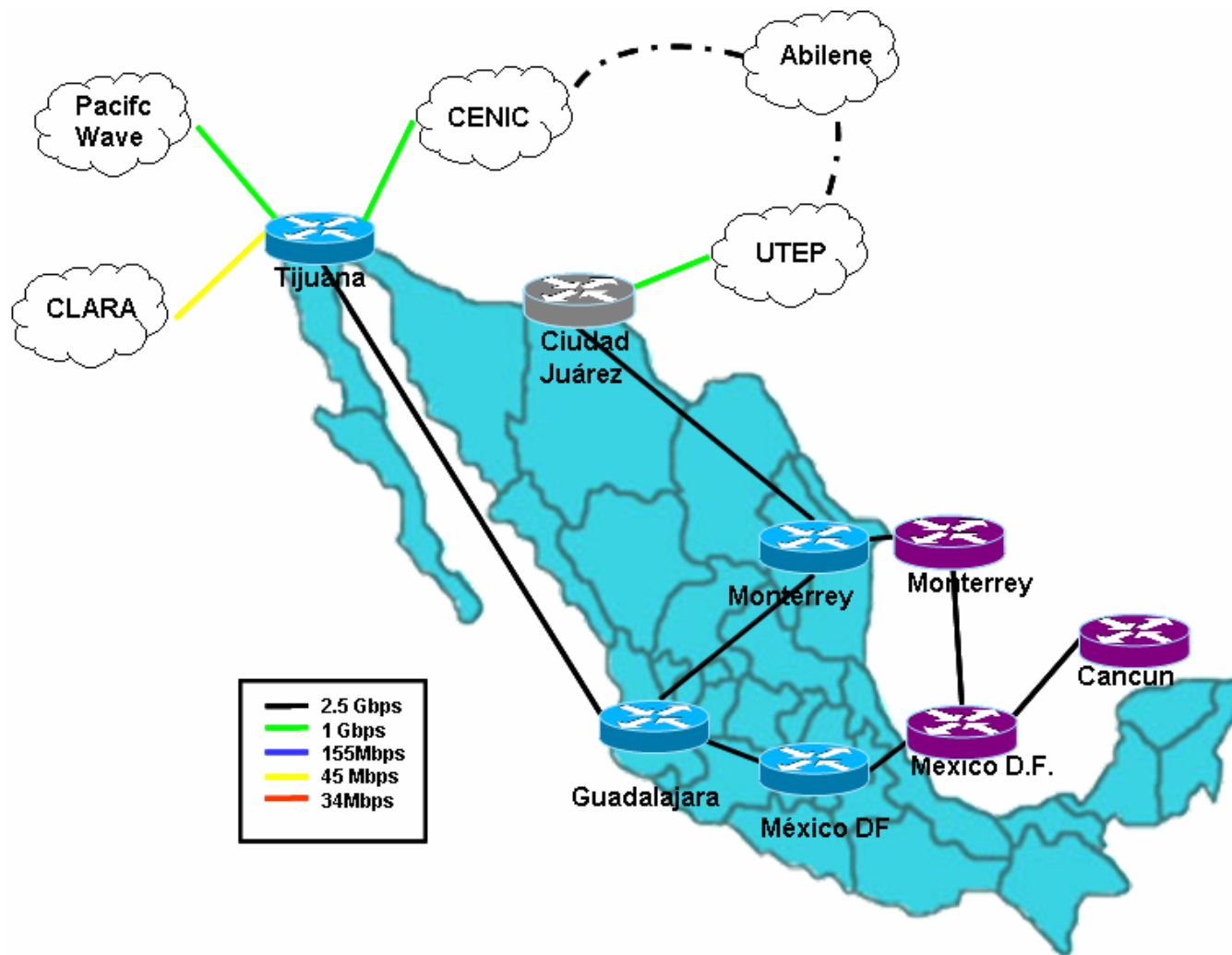


Agenda

A hand holding a silver alarm clock. The clock is a classic twin-bell alarm clock with a white face and black numerals. The hand is positioned behind the clock, with fingers wrapped around the top and sides. The background is a soft, out-of-focus light color.

- ⊕ Situación Actual Red CUDI
- ⊕ **Evolución de la Red CUDI**
- ⊕ MCU Red CUDI
- ⊕ Sistema de Monitoreo Red CUDI
- ⊕ Programa de Capacitación CDR
- ⊕ Lista de Correo Operadores de Red CUDI

Evolución Red CUDI



Agenda

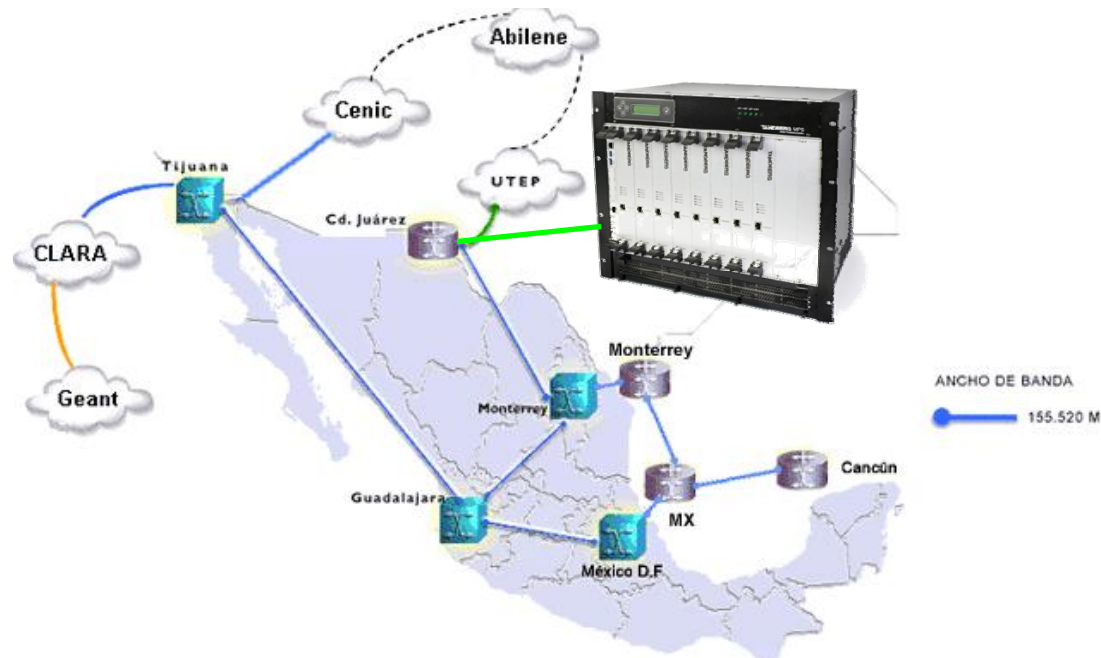
A hand holding a silver alarm clock. The clock is a classic twin-bell design with a white face and black numerals. The hand is positioned as if about to ring the clock. The background is a soft, out-of-focus light color.

- ⊕ Situación Actual Red CUDI
- ⊕ Evolución de la Red CUDI
- ⊕ **MCU Red CUDI**
- ⊕ Sistema de Monitoreo Red CUDI
- ⊕ Programa de Capacitación CDR
- ⊕ Lista de Correo Operadores de Red CUDI

- Debido a que la Red CUDI no cuenta con una Unidad de Control Multipunto para operar la Red de Videoconferencia, el 29 de Noviembre de 2006 se presentó al Consejo Directivo de CUDI un proyecto para la adquisición de dicha infraestructura
- Se formo un equipo de trabajo para realizar la documentación para la evaluación. El equipo estuvo formado por las Instituciones: UdG, UNAM, UANL.
- Se realizó la evaluación tecnológica de cuatro fabricantes: Codian, Polycom, Radvision, Tandberg. Las pruebas se realizaron con el apoyo del VNOC.
- En la reunión de Consejo Directivo del próximo 23 de Marzo de 2007 se presentó el resultado de la evaluación técnica, así como las propuestas económicas. El Consejo Directivo, en base a la recomendación del Comité de Desarrollo de la Red, decidió adquirir la plataforma Tandberg.
- Durante la primer quincena de Septiembre de 2007, se instaló y configuró la Unidad de Control Multipunto en el Punto de Presencia Ciudad Juárez de la Red CUDI ubicado en las instalaciones de la Universidad Autónoma de Ciudad Juárez.

Características MCU Red CUDI

- MCU Tandberg MPS-800, capacidad de 40 puertos H.323 escalable hasta 200 puertos.
- Gatekeeper para 200 registrados y 40 concurrentes, escalable a 500 registrados y 150 concurrentes.
- Conexión directa a la dorsal de Red CUDI, a través del Punto de Presencia de Ciudad Juárez.
- Operado por el Centro de Operación de Videoconferencia CUDI (VNOC CUDI).



Agenda

A hand holding a silver alarm clock. The clock is a classic twin-bell design with a white face and black numerals. The hand is positioned as if about to ring the clock. The background is a soft, out-of-focus light color.

- ⊕ Situación Actual Red CUDI
- ⊕ Evolución de la Red CUDI
- ⊕ MCU Red CUDI
- ⊕ **Sistema de Monitoreo Red CUDI**
- ⊕ Programa de Capacitación CDR
- ⊕ Lista de Correo Operadores de Red CUDI

Sistema Monitoreo Red CUDI

- Se adquirió un servidor de monitoreo el cuál se hospeda en el Centro de Operación de la Red CUDI (NOC-CUDI).
- Cisco Systems de México donó a la Comunidad CUDI el sistema de monitoreo Cisco Works.
- Este sistema ya se encuentra instalado. Actualmente se esta en la fase de modelación de la red.

Agenda

A hand holding a silver alarm clock. The clock is round with a white face and black numbers. The hand is holding the top of the clock, and the alarm bells are visible. The background is a light, textured surface.

- ⊕ Situación Actual Red CUDI
- ⊕ Evolución de la Red CUDI
- ⊕ MCU Red CUDI
- ⊕ Sistema de Monitoreo Red CUDI
- ⊕ **Programa de Capacitación CDR**
- ⊕ Lista de Correo Operadores de Red CUDI

Programa de Capacitación CDR

Se realizaron los siguientes talleres, los cuáles forman parte del programa de capacitación del Comité de Desarrollo de la Red para este año 2007:

Taller	Instructores	Fecha	Sede
Seguridad	Mario Farías Elinos (ULSA) Jorge Zarate (ITO)	19 al 21 Marzo de 2007	Universidad Autónoma de la Laguna
Técnicas Audiovisuales	Fabián Romo Zamudio (UNAM) Alejandro Patrón (VITECH)	21 de Marzo de 2007	Reunión de Primavera CUDI 2007
Conectividad, Mejores Practicas	Hans Reyes (UNAM) Juan Castilleja (UANL)	21 de Marzo de 2007	Reunión de Primavera CUDI 2007
Multicast	Hans Reyes (UNAM) Juan Castilleja (UANL)	12 al 14 de Septiembre de 2007	Centro Universitario de la Costa, Universidad de Guadalajara
IPv6	Azael Fernández (UNAM)	15 al 17 de Octubre de 2007	Universidad Juárez Autónoma de Tabasco

Agenda

A hand holding a silver alarm clock. The clock is a classic twin-bell design with a white face and black numerals. The hand is positioned as if about to ring the clock. The background is a soft, out-of-focus light color.

- ⊕ Situación Actual Red CUDI
- ⊕ Evolución de la Red CUDI
- ⊕ MCU Red CUDI
- ⊕ Sistema de Monitoreo Red CUDI
- ⊕ Programa de Capacitación CDR
- ⊕ **Lista de Correo Operadores de Red CUDI**

- El Comité de Desarrollo de la Red creó la lista de correo de Operadores de Red CUDI (operadores@cudi.edu.mx).
- El objetivo de esta lista, es servir como medio de comunicación entre el personal encargado de operaciones de la red de las Instituciones miembros de CUDI.
- Esta lista servirá al Centro de Operación de la Red CUDI (NOC-CUDI) para informar sobre ventanas de mantenimiento, cambios en la red, cambios en las redes internacionales, etcétera.
- Sirve también como medio para compartir dudas, fallas y tips relacionados a la operación de nuestras redes.

Reunión con la Comunidad CUDI

Juan Antonio Castilleja García
Presidente Comité de Desarrollo de la Red
juan.castilleja@uanl.mx